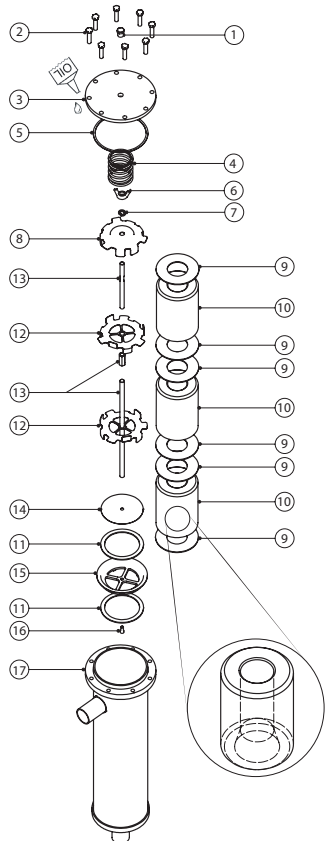


## Руководство по монтажу

### Фильтр-осушитель, корпус

Серия DCR

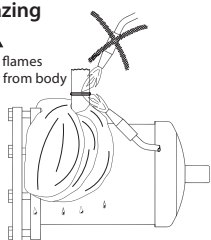
<b>Хладагенты:</b> R134a, R22/R407C, R404A/R507, R410A	<b>Температура рабочей среды:</b> -40 – 70 °C	<b>Максимальное рабочее давление:</b> 45 бар
---	--	---



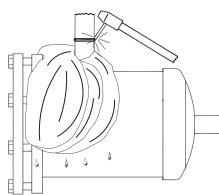
1. Заглушка для крышки
2. Болты для крышки (с шайбами, если есть в комплекте)
3. Верхняя крышка
4. Пружина
5. Прокладка верхней крышки
6. Гайка-барашек
7. Корпус
8. Верхняя пластина
9. Фетровая прокладка
10. Твердый сердечник
11. Фетровая прокладка
12. Промежуточная пластина
13. Центровочный стержень
14. Сетчатый фильтр
15. Держатель фильтра
16. Держатель сетчатого фильтра
17. Винт с внутренним шестигранником

#### Brazing

 Keep flames away from body



#### Welding



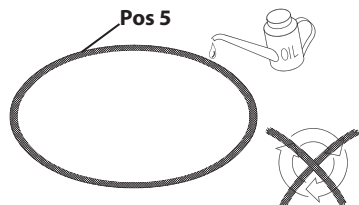
Connector type	Brazing material
Copper	Min. 5 % Ag
Steel	Silver-flo 55 + Easy-flow flux

Не устанавливайте вставку фильтра DCR перед пайкой!

#### Рекомендации по монтажу:

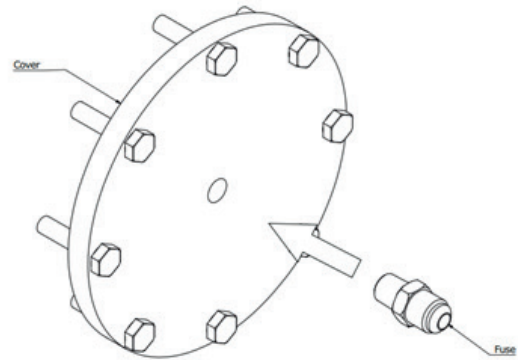
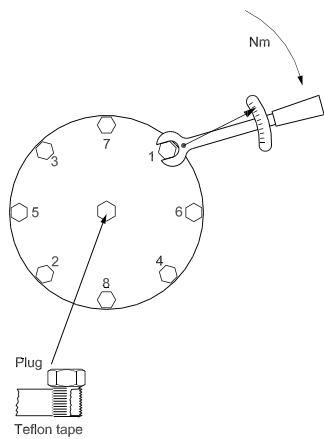
- Процесс пайки производить в инертной среде (N<sub>2</sub> – азот).
- При пайке необходимо обмотать влажной ветошью фильтр-осушитель.
- Спаяйте место соединения.
- Дайте месту пайки остыть.
- Аккуратно очистите зону пайки после монтажа (удалите остатки припоя щеткой).
- В обоих направлениях не менее чем на 3 см от места пайки необходимо нанести защитное антикоррозионное покрытие. Оно должно быть нанесено как на подходящий трубопровод, так и непосредственно на сам фильтр.
- Защитное покрытие на места соединений должно быть нанесено в два слоя.

Pos 5



Не используйте прокладку верхней крышки повторно!

### Как правильно затянуть болты



#### Болты M10 x 1.5

#### Болты M8 x 1.25

Шаг 1	Ручная затяжка всех болтов	Шаг 1	Ручная затяжка всех болтов
Шаг 2	5 Н*м	Шаг 2	3 Н*м
Шаг 3	20 Н*м	Шаг 3	10 Н*м
Шаг 4	35 Н*м	Шаг 4	20 Н*м
Шаг 5	50 Н*м	Шаг 5	28 Н*м