

# Насосные станции "WaterJump"



# Документация выдаваемая на стандартную станцию



Предоставляем всю  
необходимую  
информацию для клиент



# Документация выдаваемая на стандартную станцию

Страница 1 из 12 S2305230118-1

Ридан

Контактные данные объединенного расчетного центра

Телефон: 8 (495) 792-57-57  
Добавочный номер: 6555

Адрес электронной почты:  
[bid@ridan.ru](mailto:bid@ridan.ru)

Внимание! Данный документ не является офертой согласно ст. 435 ГК РФ, не подлежит оплате заказчиком (покупателем), и в случае его оплаты не влечет исполнения условий поставщика, указанных в нем.

Коммерческое предложение № S2305230118-1  
Дата выставления КП: 23.05.2023  
Объект: пп.  
Условие поставки: со склада в Москве  
Ориентировочный срок поставки: 4-6 недель / (уточняется на момент заказа)\*  
Условие оплаты: предплата

Приложения:  
1) расчет основного оборудования;  
2) принципиальная схема, спецификация, габаритный чертеж;

Согласно представленным Вами данным подобрано следующее оборудование

№	Описание	Номер расчета	Кол-во, шт.	Сумма, евро. с НДС
1	WaterJump-3CW-40-65-E-RMV 10-4F	S2305230118-1	1	20882
		Всего, евро с НДС (20%)		

Цена указана на условиях самовывоза со склада и действительна в течении предложения при условии сохранения спецификации без изменений.

Гарантия - 1 год.

Для покупки НС необходимо обратиться к официальным партнерам ООО «Ридан»

С актуальным списком всех официальных партнеров можно ознакомиться на 8 (495) 792-57-57 доб.номер 6555

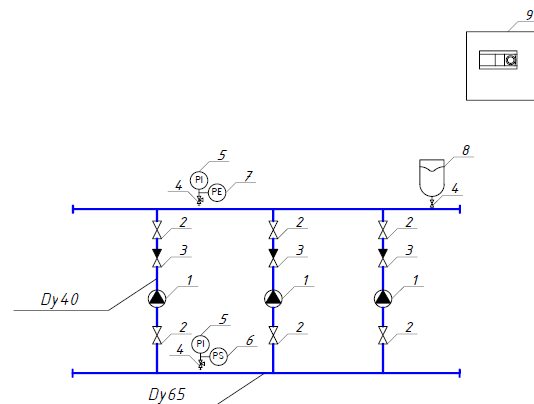
При заказе оборудования необходимо указать номер расчета стандартной бл. расчета теплообменника

Для получения принципиальной схемы и спецификация в формате .dwg обратитесь к менеджеру ООО «Ридан»

Страница 2 из 12 S2305230118-1

Номер блока	S230523011
Наименование системы	Насосная станция
Насос	Ridan, RMV 10-4F
Расход насоса, м3/ч	10
Напор насоса, м.в.ст.	30
Напряжение питания	3x380
Общее количество насосов	3
Количество резервных насосов	1
Расход системы, м3/ч	20
Требуемый напор, м	30
Диаметр коллектора, мм	65
Диаметр обвязки насоса, мм	40
Скорость теплоносителя в обвязке насоса, м/с	4.42
Скорость теплоносителя в коллекторе, м/с	0.84
Материал труб	Нержавеющая сталь
Примерные размеры НС (ДхВхШ), мм	1200x1086x1200
Примерный вес НС, кг	340

Страница 3 из 12 S2305230118-1



Страница 4 из 12 S2305230118-1

Общий	Наименование и техническая характеристика	Тип, марка, обозначение документа, опросного листа	Код оборудования изделия, материала	Завод-изготовитель	Единица измерения	Количество	Масса единицы, кг	Примечание
1	2	3	4	5	6	7	8	9
	Стандартная насосная станция S2305230118-1, в составе:							
1	Насос RMV 10-4F	WaterJump-3CW-40-65-E-RMV 10-4F			шт.	3		
2	Шаровый кран Галлоп Ду40/Ру16/Тmax130 латунь р/р				шт.	6		
3	Обратный клапан NRV-R/Dу40/Ру18/Тmax10 латунь р/р	NRV-R			шт.	3		
4	Шаровый кран трехходовой, резьбовой G1/2/Ру25/Тmax150				шт.	3		
5	Манометр TMS10, 0..16бар, 100мм, G1/2				шт.	2		
6	Прессостат KPI35R	KPI35R			шт.	1		
7	Преобразователь давления MBS1700R 4-20 мА/0-16 бар	MBS1700			шт.	1		
8	Расширительный бак мембранный Вл 16 бар				шт.	1		
9	Шкаф автоматизации БТП BS2305230118-1				шт.	1		
10	Шкаф автоматизации с ЧПУ				шт.	1		

Учитывая возможный значительный период времени с момента проектирования БХУ до его изготовления, мы оставляем за собой право при изготовлении БХУ менять компоненты при изменении номенклатуры производителя оборудования, технологии производства БХУ, а также с учетом наличия оборудования на складе. Технические характеристики БХУ, объем комплектации и срок службы остаются неизменными.

Изм.	Исполн.	Лист	Изд.	Подп.	Дата	
WaterJump-3CW-40-65-E-RMV 10-4F						
					Стандарт	Лист
					П	
Схема гидравлическая принципиальная						

Спецификация						
Станция повышения давления Ридан™						
Изм.	Исполн.	Лист	Изд.	Подп.	Дата	
WaterJump-[WP]([ST]-[D1]-[D2]-[CB]-[PN])						
					Стандарт	Лист

# Документация выдаваемая на стандартную станцию

Страница 4 из 12 S2305230118-1

Общий	Наименование и техническая характеристика	Тип, марка, обозначение документа, опросного листа	Код оборудования изделия, материала	Завод-изготовитель	Единица измерения	Количество	Масса единицы кг	Примечание
1	Стандартная насосная станция S2305230118-1, в составе:	WaterJump-3LW-40-65-3-RMV 10-4F						
1	Насос RMV 10-4F				шт.	3		
2	Шаровый кран Галлоп Ду40/Ру16/Тmax130 латунь р/р				шт.	6		
3	Обратный клапан NRV-R/Dу40/Ру18/Тmax110 латунь р/р	NRV-R			шт.	3		
4	Шаровый кран трехходовой, резьбовой G1/2/Ру25/Тmax150				шт.	3		
5	Манометр ТМ510, 0..16бар, 100мм, G1/2				шт.	2		
6	Прессостат КР135R	КР135R			шт.	1		
7	Преобразователь давления МВ51700R, 4-20 мА/0-16 бар	МВ51700			шт.	1		
8	Расширительный бак мембранный 6л 16 бар				шт.	1		
9	Шкаф автоматизации БТП В52305230118-1				шт.	1		
10	Шкаф автоматизации с ЧРП				шт.	1		

Учитывая возможный значительный период времени с момента проектирования БХУ до его изготовления, мы оставляем за собой право при изготовлении БХУ менять компоненты при изменении номенклатуры производителя оборудования, технологии производства БХУ, а также с учетом наличия оборудования на складе. Технические характеристики БХУ, объем комплектации и срок службы остаются неизменными.

Страница 5 из 12 S2305230118-1

насос	масса насосной станции
RMV 10-6F	250 кг
RMV 10-8F	286 кг
RMV 10-10F	310 кг

1. Соединительные трубопроводы для обвязки блоков между собой не входят в зону поставки ООО «Ридан».

Максимальные габариты блока при отгрузке Д\*Ш\*В: 3200x2100x2200 мм. 3Д модель стандартная. При превышении данных габаритов блок будет поставляться разобранном в части, допустимые для отгрузки.

Обращаем Ваше внимание на то, что 3Д модель действительна в течение 6 месяцев с даты выпуска чертежа указанной в штампе при условии сохранения схемы спецификации без изменений.

Данная модель имеет строгую привязку к номеру расчета. При изменении номера расчета необходимо актуализировать 3Д модель и заложить обновленную версию в проект.

ВТ max	108,610 kg	Альтернативные материалы	
Insulation area	0,885 m <sup>2</sup>	Proprietary	Scale
		0,050	A3
Material			
Designation	Насосная станция		
Design	Зырянов / 11.04.23		
Approved			
No.	Стандартный		.0
Scale	1:1		

Страница 8 из 12 S2305230118-1

**ридан**

Расчетный лист насосного оборудования Ридан  
Насос многоступенчатый вертикальный

Дата: 23.05.2023

Модель: RMV 10-4F  
Кодовый номер: 015P2198

**График подбора насоса:**

**Заправляемые:**

Расход	10	м³/ч
Напор	30	м
Среда	Сетевая вода	
Температура	95	°C

**Фактические:**

Расход	10,47	м³/ч
Напор	32,91	м
ИРЭН треб.		м

**Электродвигатель:**

Мощность эл.двиг.	P2	1,5	кВт
Напряжение питания	3x380	50	Гц
Номинальный ток	3,22	А	
Частота вращения	2895	об/мин	
Класс энергоэф.	IE3		

**Степень защиты:** IP55

**Диапазон насоса:**

Диап. Т. жидкости	0..120	°C
Диап. Т. окр. среды	-15..40	°C
Макс. раб. давление	25	бар

**Материалы:**

Корпус насоса	Чугун HT200
Рабочее колесо	Нерж. сталь AISI304
Вал	Нерж. сталь AISI304
Торцевое уплотнение:	SiC/SiC/EPDM

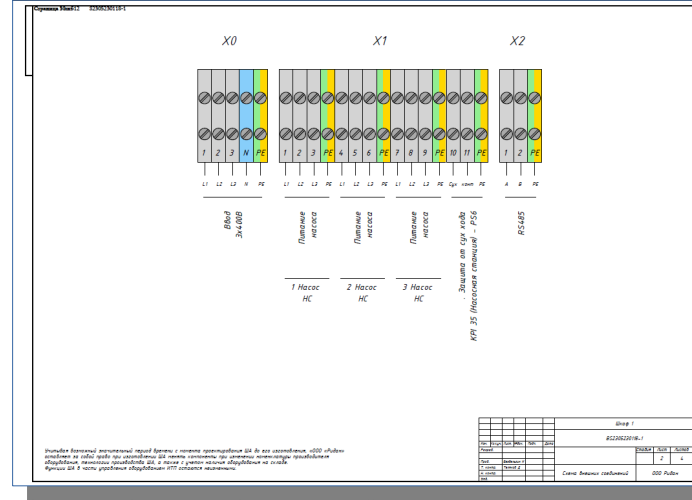
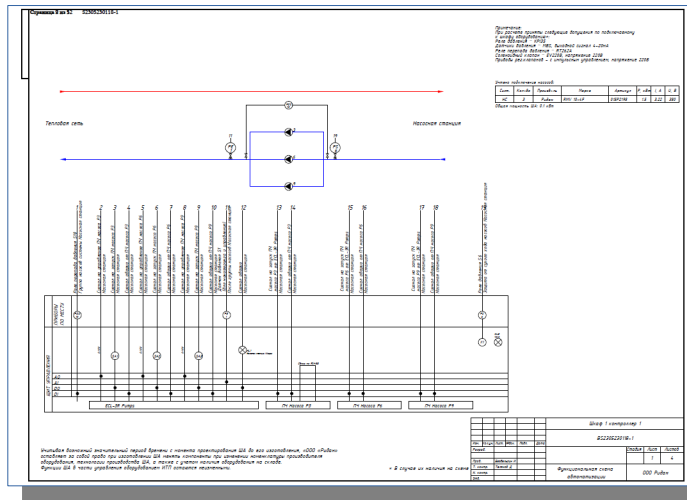
**Габаритные характеристики\*:**

L	280	мм
L1		мм
H1	692	мм
H11	80	мм
H2	332	мм
H3		мм
B	166	мм
B1	115	мм
B2	130	мм
B3		мм
B4		мм
B5		мм
Ду	40	мм
Вес нетто	42	кг
Вес брутто	50	кг
Присоединение	фланец/фланец	

**Чертеж насоса:**

**Электрическая схема насоса:**

# Документация выдаваемая на стандартную станцию и нестандартную станцию

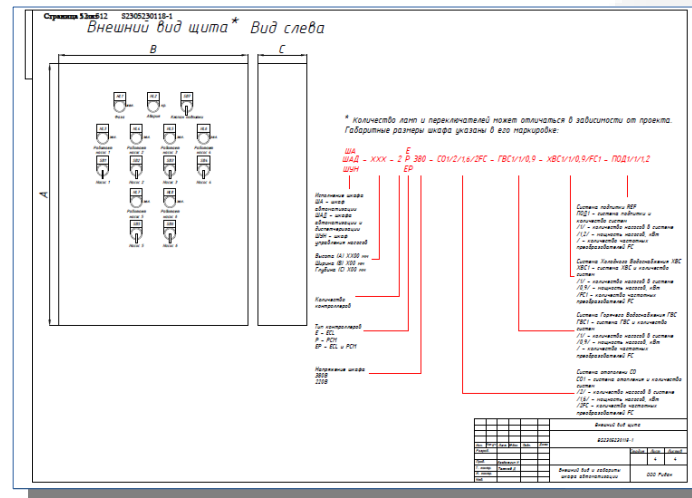


Страница 1 из 1 2020.01.14.1

Позиция	Наименование и техническая характеристика	Тип, марка, обозначение документа, описания листа	Код оборудования заводского изготовления	Завод. изготовитель	Единица измерения	Количество	Масса, кг	Примечание
1	Шкаф автоматизации в составе	ШКА-00000/0-000-0/0/15.0	4	5	6	7	8	9
1	Корпус металлический 800x600x200				шт.	1		
2	Контроллер ECL-2P Rups				шт.	1		
3	Автоматический выключатель 2P C16				шт.	1		
4	Автоматический выключатель 2P C16				шт.	1		
5	Контактор 24 220В 50Гц				шт.	1		
6	Преобразователь частоты 15 кВт				шт.	2		
7	Вентиляционные решетки и вентилятор с термостатом				шт.	1		
8	Дополнительные комплектующие: перфорация, провод, клеммы, предохранители и т.д.				кит	1		

Итого: 000 Рубль

Исполнитель: ООО «Ридан»





**РИДАН**

конструируем будущее вместе