

Инструкция по изменению места установки с подающего на обратный трубопровод и наоборот

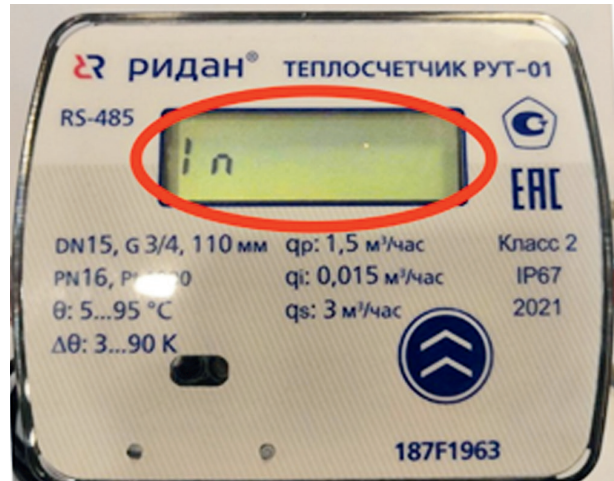
Теплосчетчик РИДАН РУТ-01

Важно! Место установки возможно изменить только до ввода теплосчетчика в эксплуатацию, то есть на нем не должно быть накоплений тепловой энергии или расхода теплоносителя выше порогового значения. После ввода в эксплуатацию и запуска счета тепловой энергии изменение места установки невозможно.

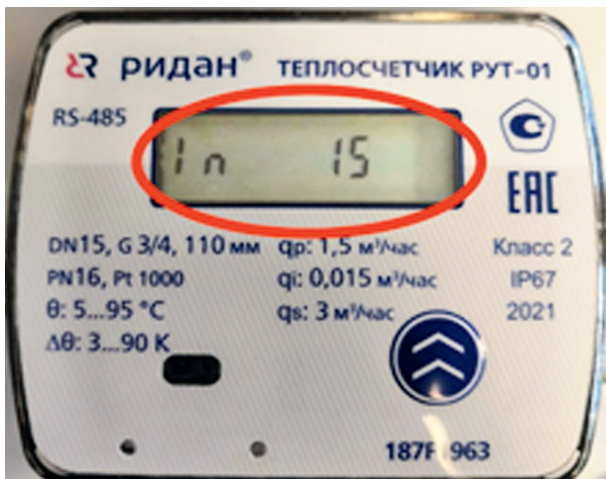
1. Нажмите и удерживайте кнопку управления теплосчетчиком в течение 3 или более секунд. На дисплее отобразится тестовый уровень меню [F]. Еще раз нажмите и удерживайте кнопку в течение 3 или более секунд. Отобразится информационный уровень меню [I].



2. Кратковременными нажатиями кнопки (длительностью менее 1 секунды) выберите пункт информационного меню, соответствующий текущему месту установки теплосчетчика: In — подающий трубопровод, или Out — обратный трубопровод. Удерживайте кнопку в течение 3 или более секунд, пока надпись In не изменится на Out, либо Out не изменится на In.



3. Проверьте корректность изменения места установки теплосчетчика. Для этого кратковременными нажатиями кнопки выберите пункт информационного меню с надписью [I]. Нажмите и удерживайте кнопку в течение 3 или более секунд, на дисплее отобразится меню ошибок [E]. Удерживайте кнопку в течение 3 или более секунд. На дисплее отобразится главное меню. Кратковременными нажатиями кнопки выберите пункт главного меню с надписью «In 15» либо «Out 15». Где 15 — номинальный диаметр DN, мм. Место установки должно было измениться на требуемое.



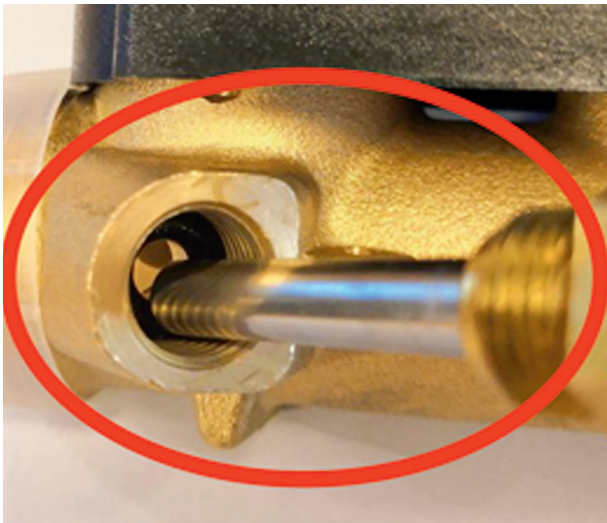
4. После изменения места установки теплосчетчика в вычислителе следует поменять местами термодатчики. Для этого нужно выкрутить термодатчик, который смонтирован в расходомер.

Маркировка термодатчиков:

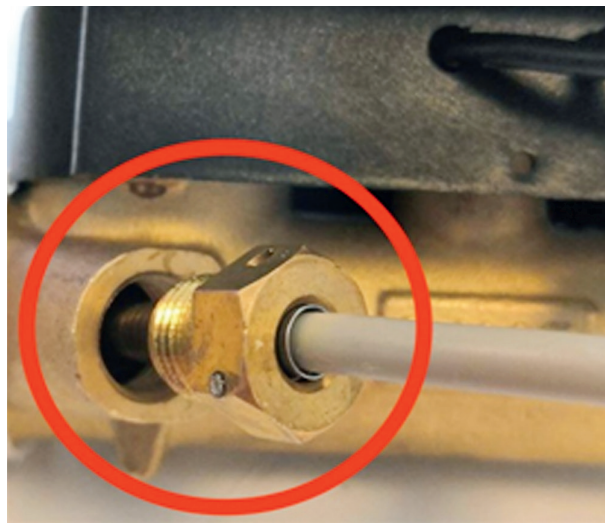
- красный стикер — установка в горячий трубопровод (подающий);
- синий стикер — установка в трубопровод с меньшей температурой (обратный).



5. При извлечении изначально закрученного термодатчика может сместиться резиновое уплотнительное кольцо. Его нужно вернуть в посадочное место тонким (но не острым) инструментом, или использовать для этого кончик термодатчика.



6. Затем нужно увлажнить термодатчик и установить в расходомер, поправ при этом в резиновое уплотнительное кольцо.



7. Закрутите термодатчик руками. Затем слегка затяните с усилием 12 ± 2 Н·м



Изменение места установки теплосчетчика РУТ-01 завершено.