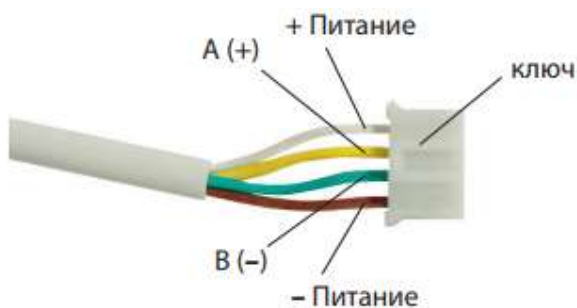


Добавление контроллеров Ридан Р-КИ в БМ Danfoss

Для подключения контроллера Ридан Р-КИ к БМ Данфосс необходимо использовать Адаптер для контроллера Р-КИ130 (191U0310R)



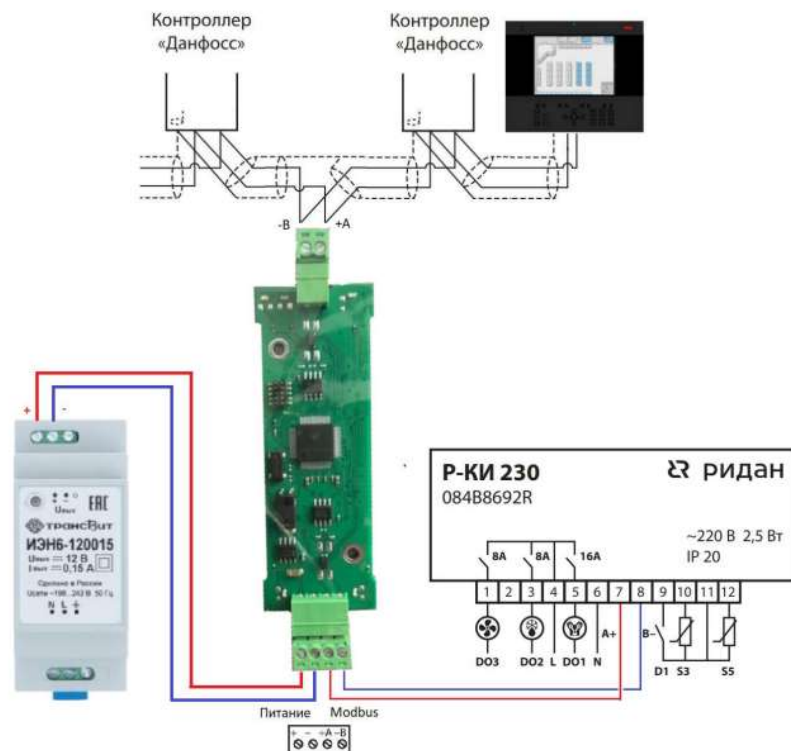
Подключение должно осуществляться по следующей схеме:



В первую очередь необходимо отрезать провод разъема



После чего подключить провода A(+) и B(-) контроллеру, а провода “+Питание” и “-Питание” к блоку питания (необходим БП 12 В, 0,15 А)



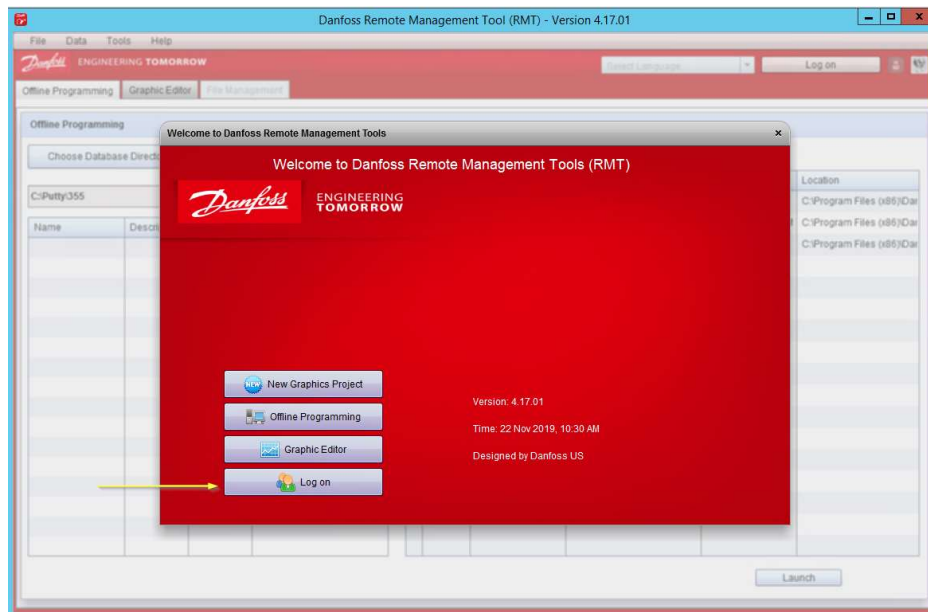
После чего подаем питание на контроллер и выставляем адрес (параметр 003), после подаем питание на блок питания. Светодиод в адаптере начнет мигать красным цветом. После обнаружения адаптером контролера на адаптере будет мигать синий светодиод

Подключите адаптер к линии Modbus блока мониторинга Danfoss AK-SM сохраняя полярность A-A, B-B

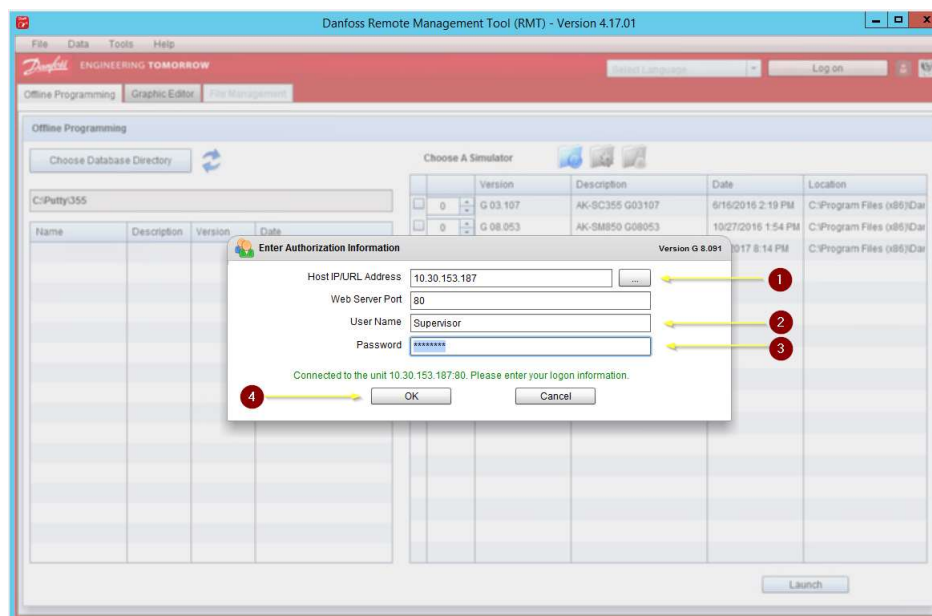


После чего необходимо добавить поддержку контроллера в БМ AK-SM, для этого необходимо добавить edf/ed3 файл, а так же добавить строки в файл. Для этого необходимо:

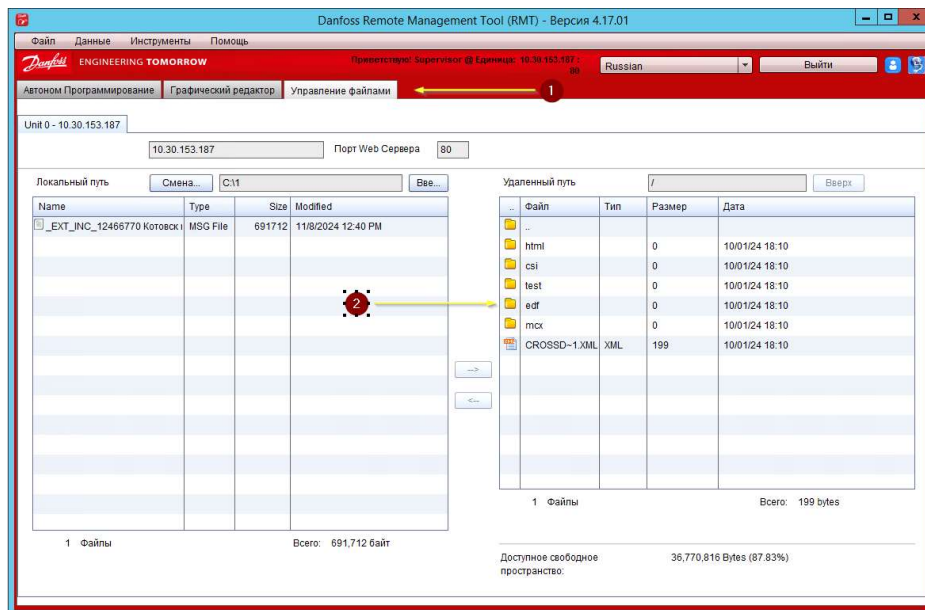
- На терминальной ферме зайти в приложение Danfoss RMT и нажать кнопку “log on”



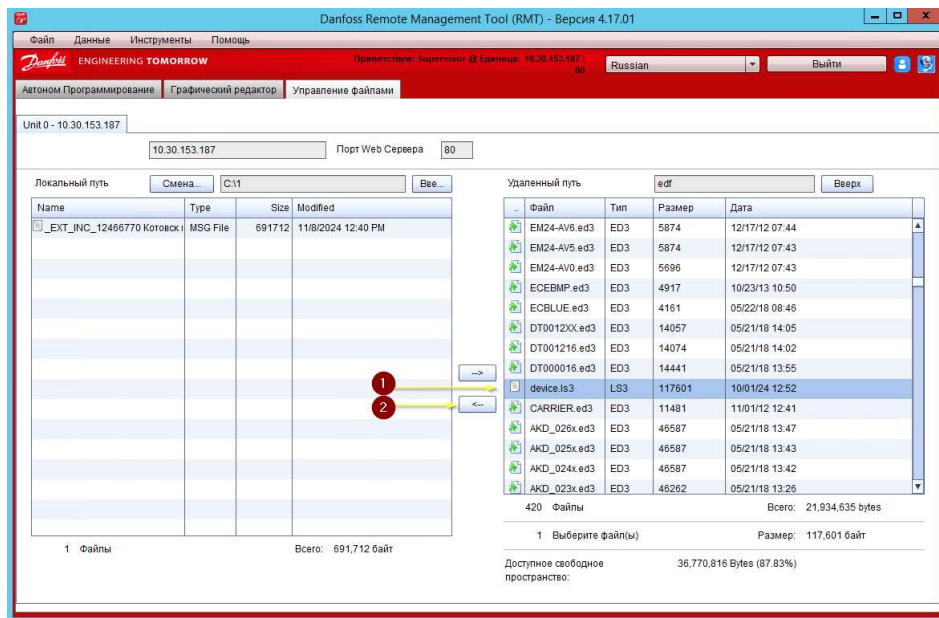
- После чего необходимо ввести: ip-адрес БМ, имя пользователя, и пароль, после чего нажать кнопку “OK”



- После чего переходим в раздел – “Управление файлами” и в правом разделе открываем папку edf.



- После чего находим файл devlist и копируем файл на ферму путем перетаскивания из правого окна в левое.



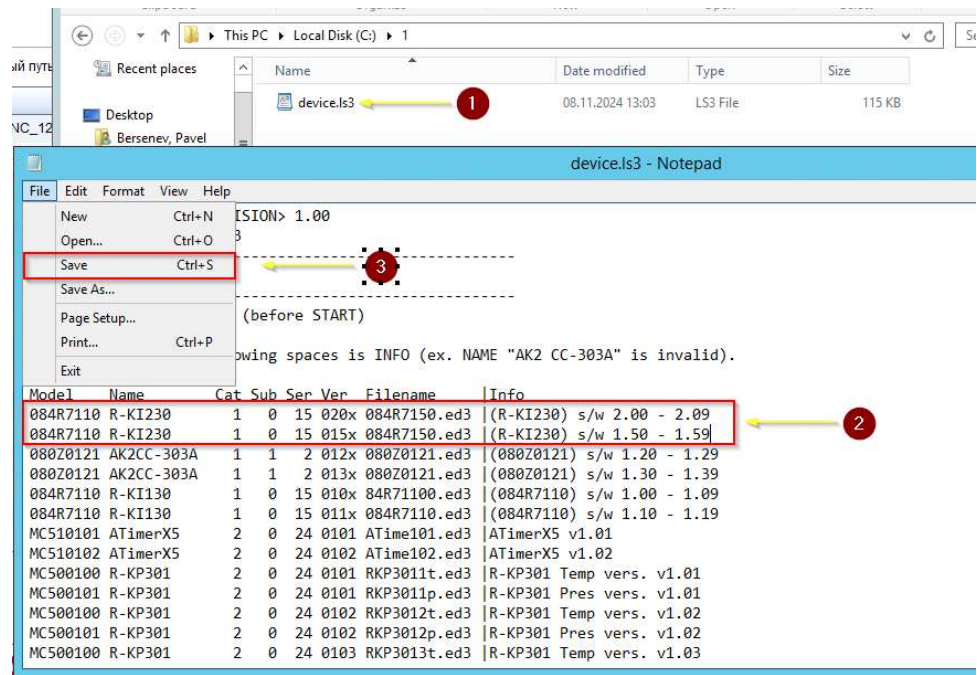
- После чего, открываем файл в в любом редакторе и вставляем строки:

```

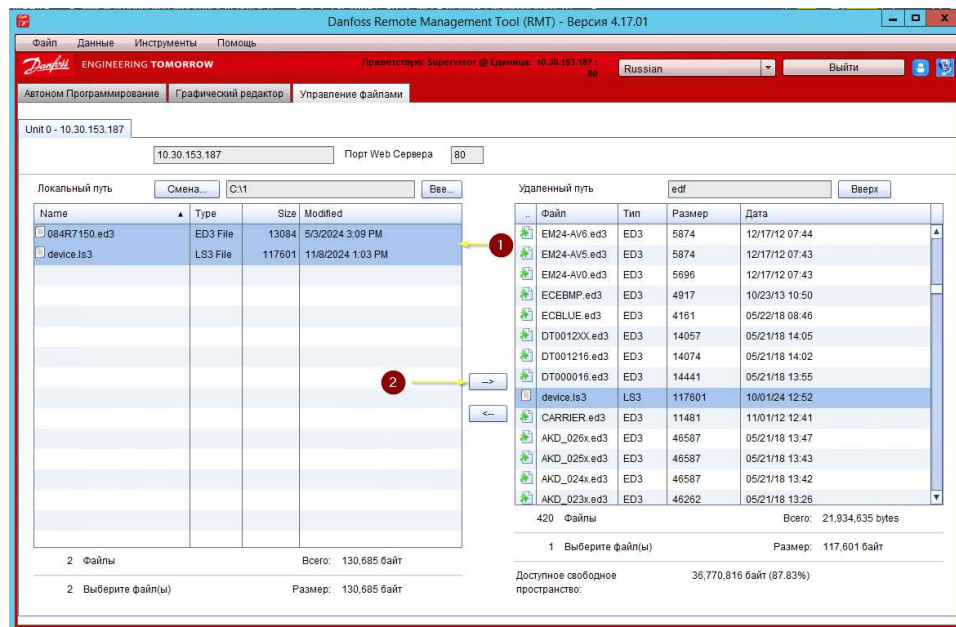
"084R7110 R-KI230    1  0 15 020x 084R7150.ed3 |(R-KI230) s/w 2.00 - 2.09
084R7110 R-KI230    1  0 15 015x 084R7150.ed3 |(R-KI230) s/w 1.50 - 1.59"

```

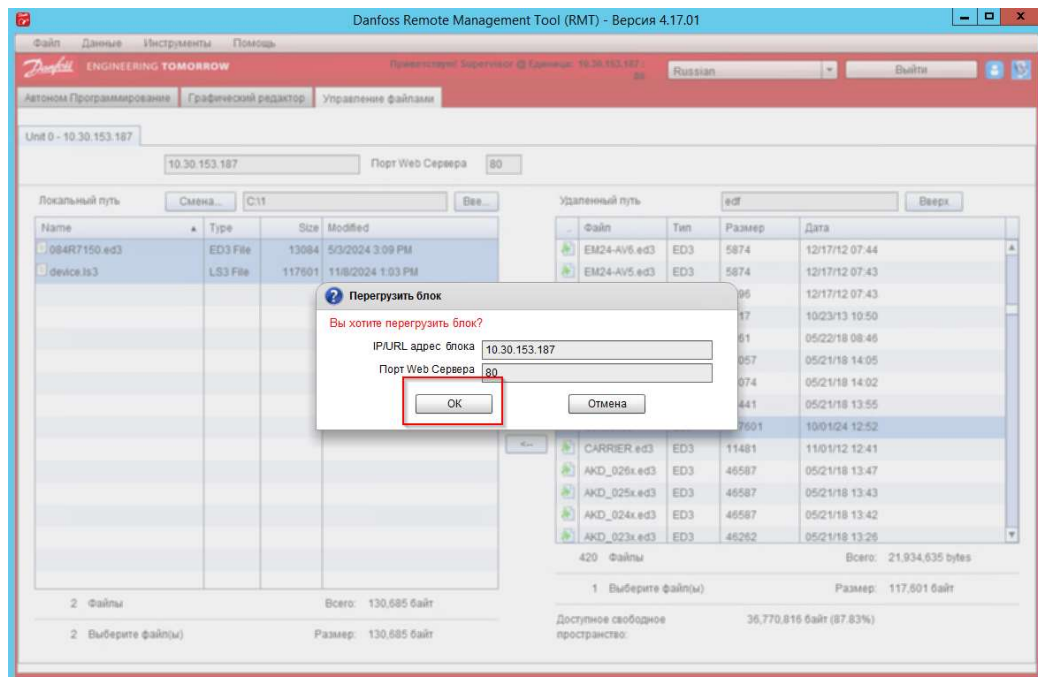
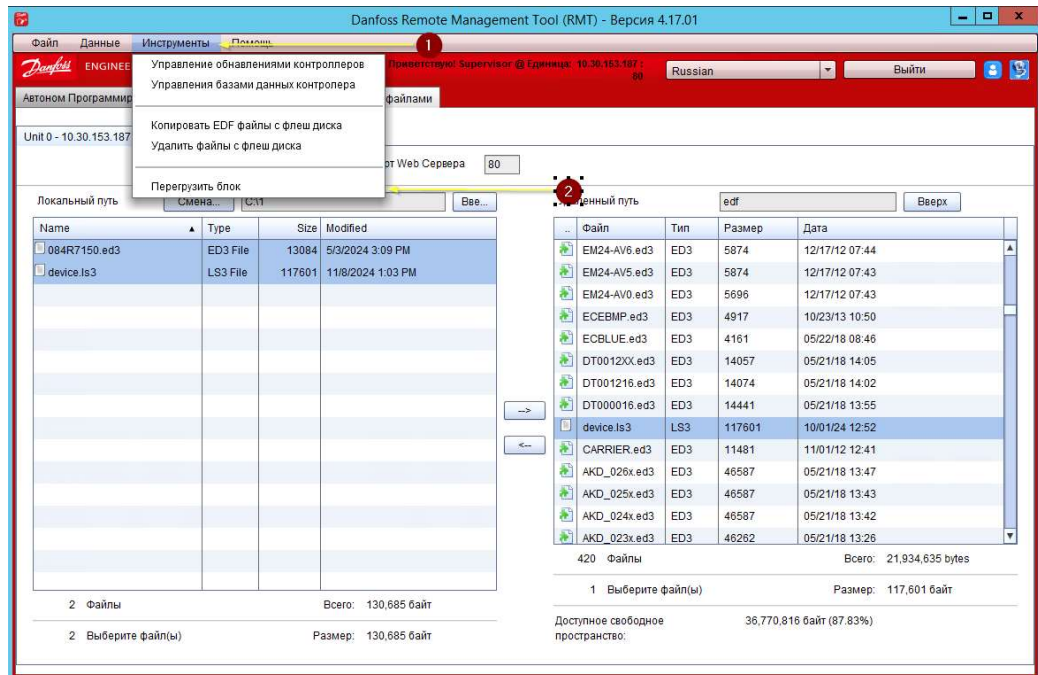
 После чего сохраняем файл



- Копируем в эту же папку файл “084R7150.ed3” из архива, после чего возвращаемся в приложение RMT выбираем оба файла в левом окне и копируем их на БМ, нажатием кнопки “вправо”

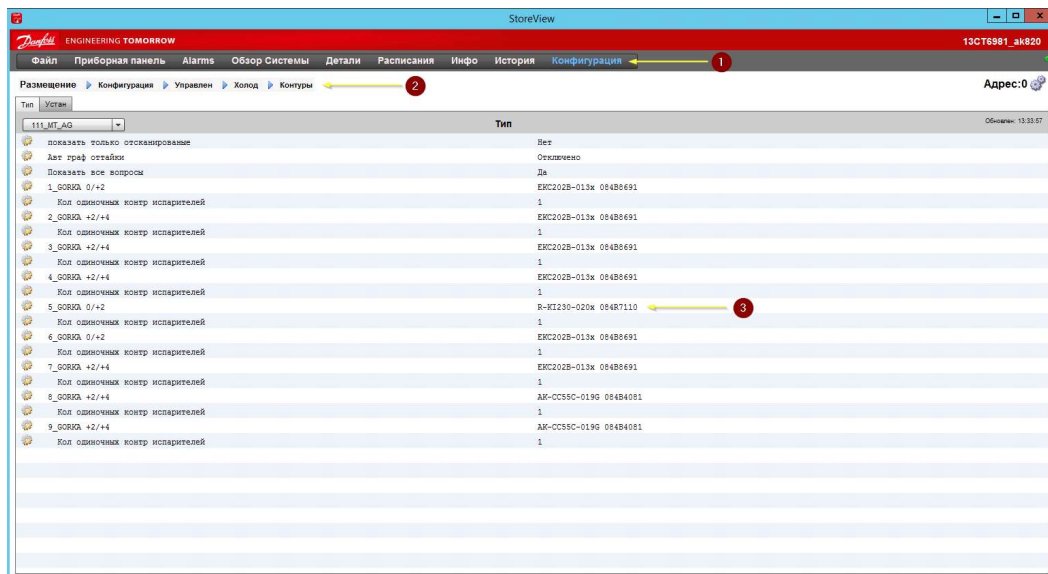


- После чего необходимо перезагрузить блок мониторинга необходимо, для этого необходимо перейти в раздел “инструменты”, выбрать раздел перезагрузить блок, после чего нажать кнопку “ОК”



- После этого необходимо открыть приложение Danfoss StoreView

После чего перейти в раздел “Конфигурация” и пройти по пути Управление -> Холод -> Контуры. После чего дважды щёлкнуть на контроллер, адрес которого установлен на контроллере Р-КИ



- В открывшемся меню выбрать контроллер “R-KI230-020x”, после чего нажать кнопку “OK”

